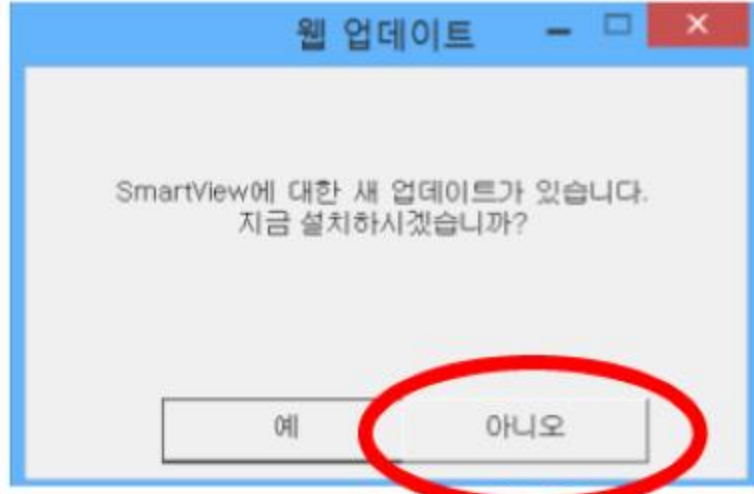


- 전기사업법용 보고서 작성방법

이 자료는 전기사업법 보고서 작성을 목적으로 만들어진 자료입니다.
 전기사업법용 보고서 작성이 아닌 경우 아래 안내문을 활용하시기 바랍니다.

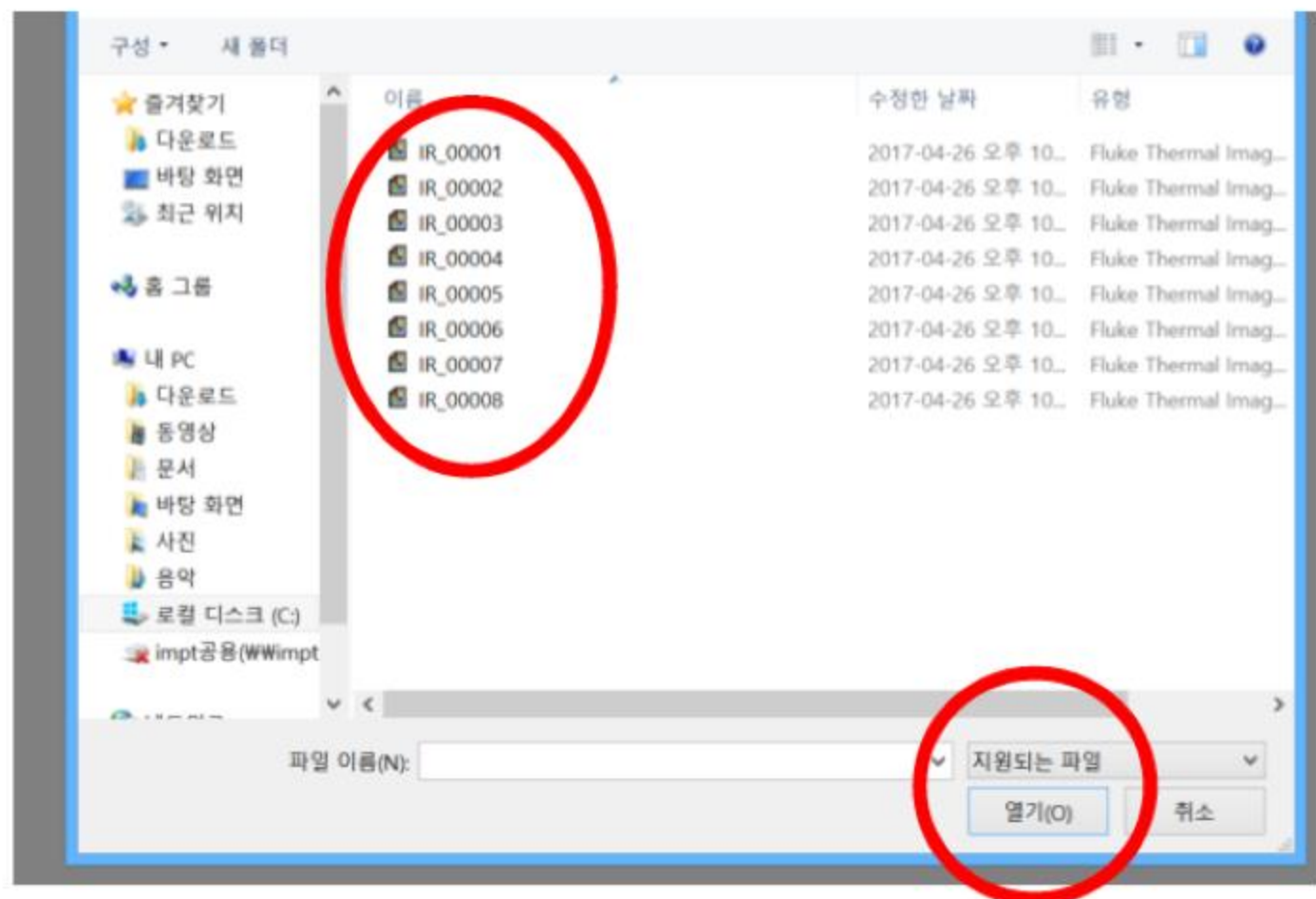
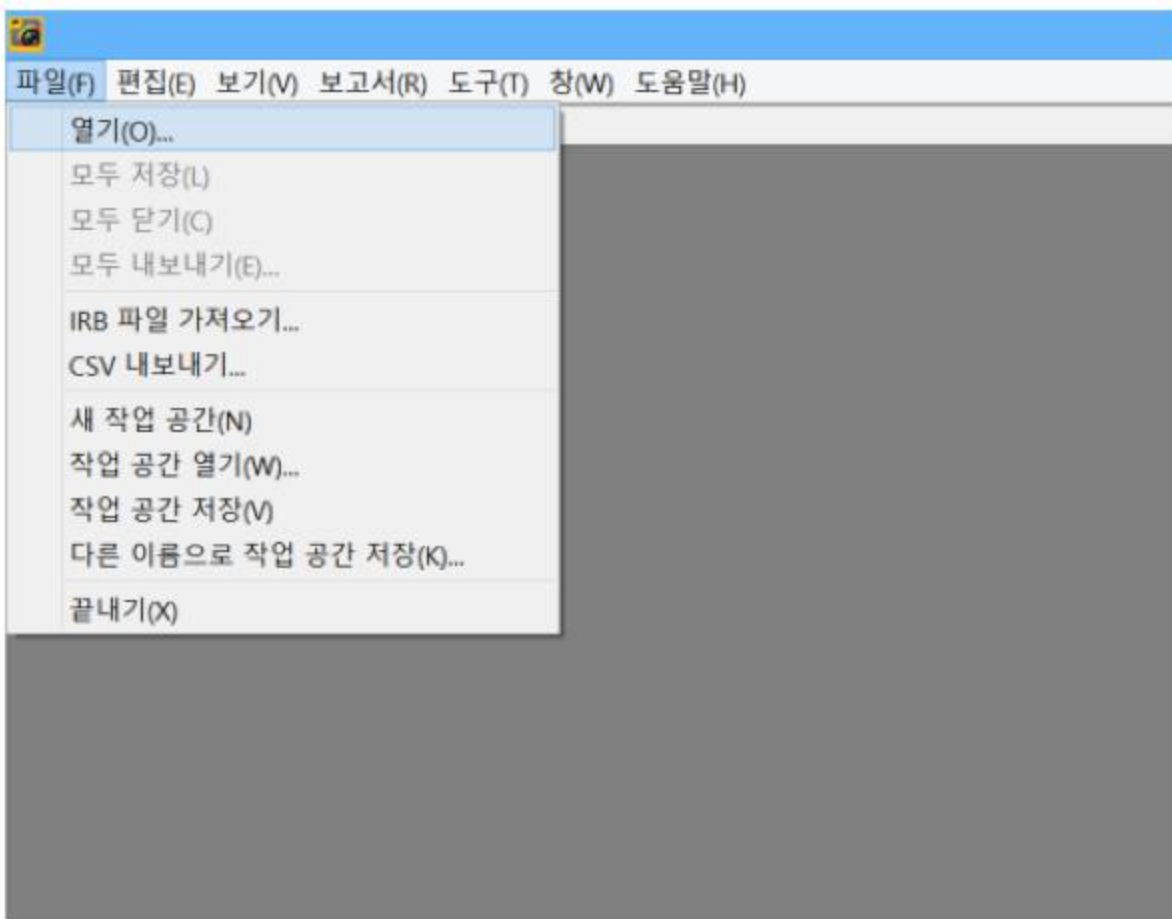
[일반보고서 작성 안내문 열기\(클릭\)](#)

1. 바탕화면에서 열화상카메라 소프트웨어 열기

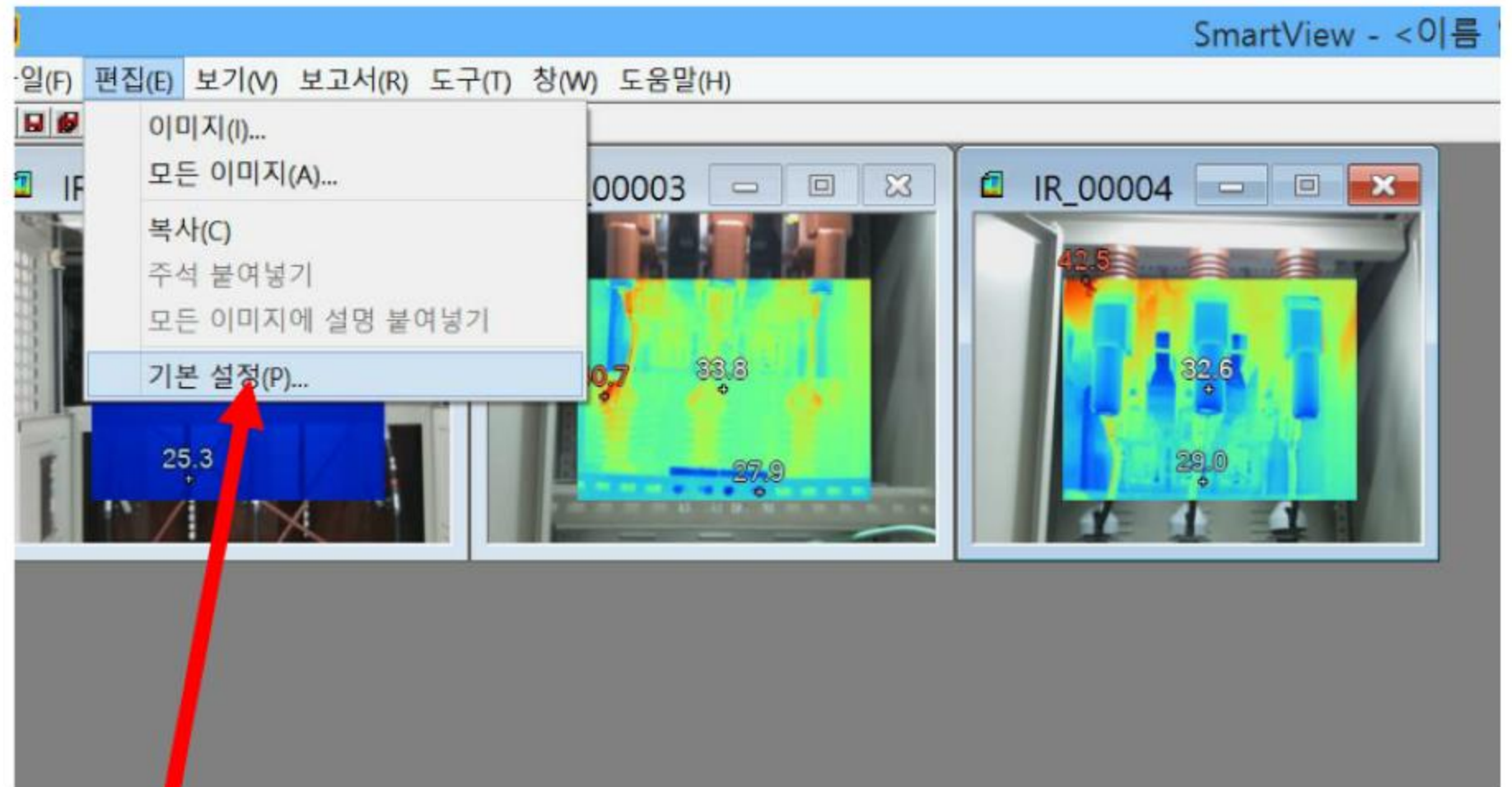
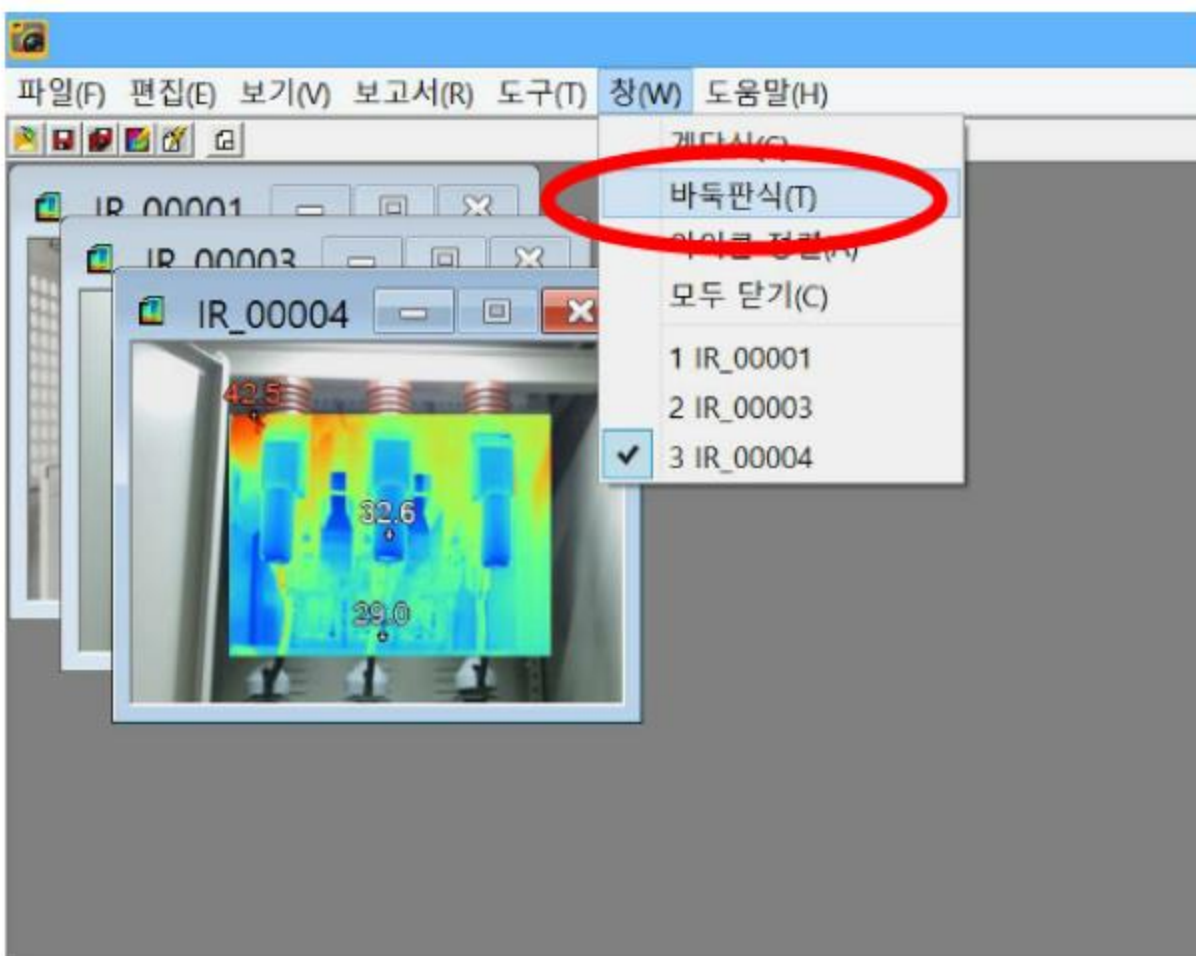


소프트웨어 실행 시 나오는 업데이트 문구는 "아니오" 선택
 (업데이트 시 장시간 소요, 3.14버전 사용 권장)

2. PC로 전송한 열화상 이미지 파일 열기(여러 장 열기 가능)



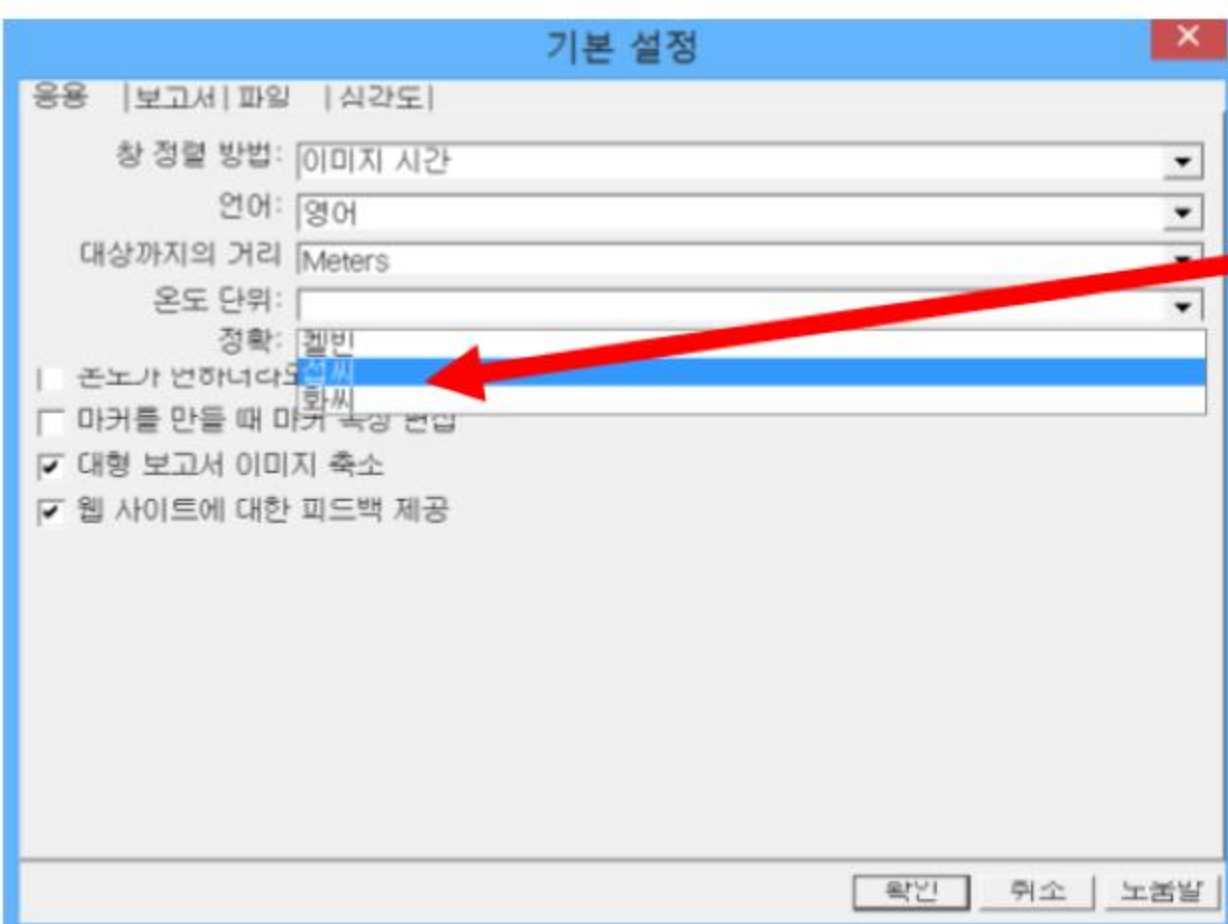
3. 정렬 및 온도단위 변환



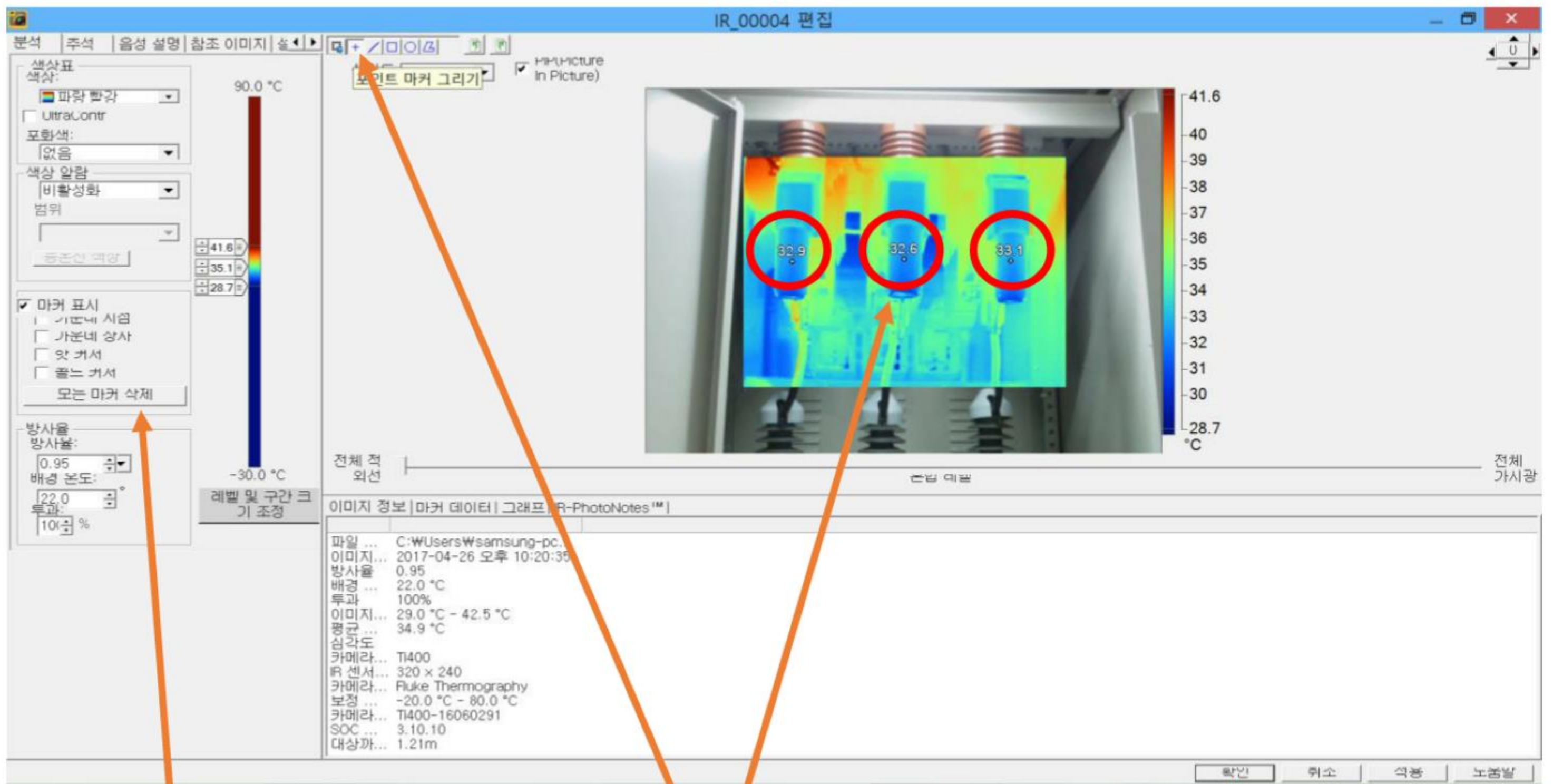
3-1. 열화상파일 선택이 편리하도록 바둑판식 정렬

3-2. 초기 열화상소프트웨어 사용 시 온도 값이 화씨단위로 설정이 되어 있어 섭씨 단위로 변경이 필요

3-3 확인 후 열화상이미지를 마우스로 더블클릭하여 4번화면으로 이동



4. 열화상 이미지 분석



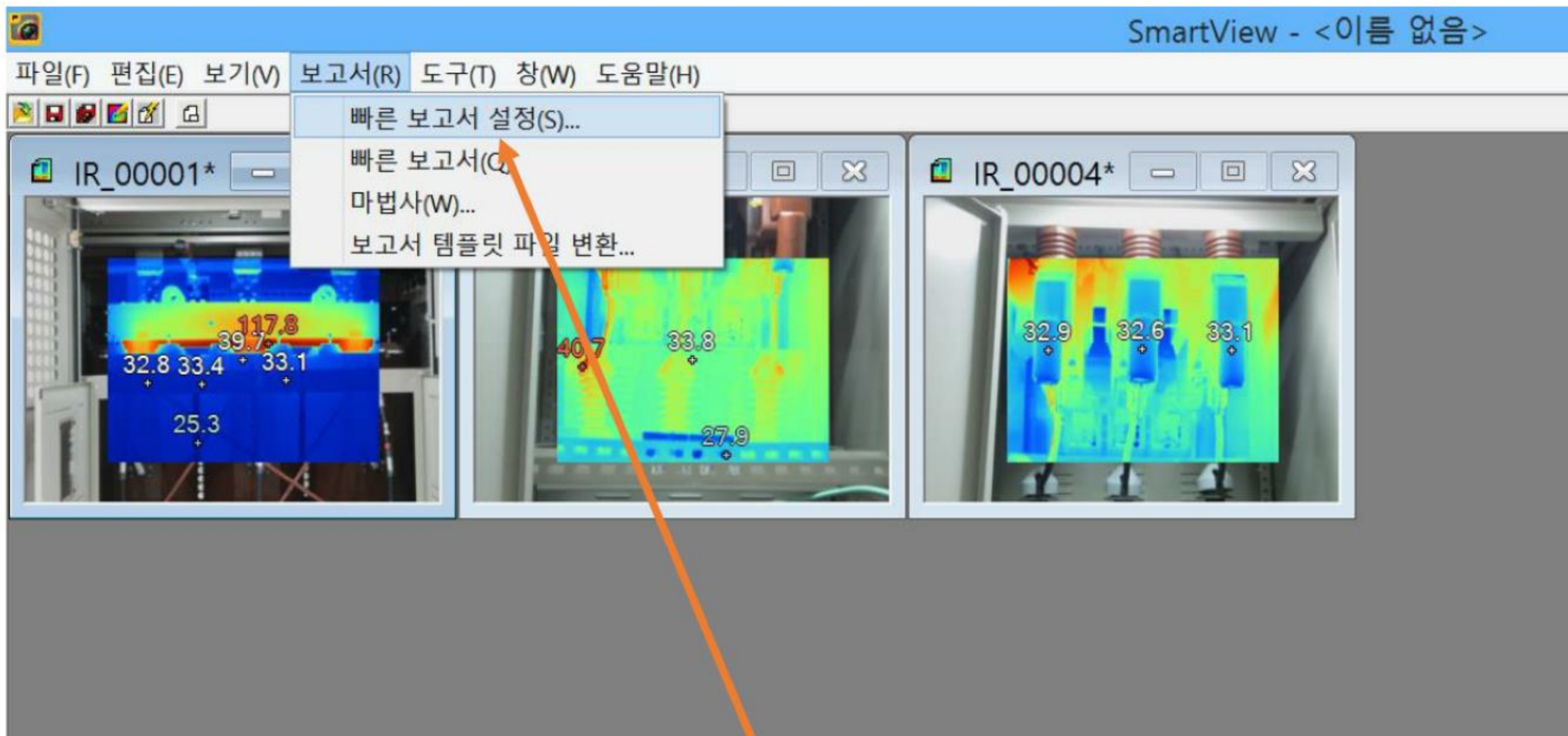
4-1 기존(불필요한) 마커 삭제

4-2 새로운 마커 지정
(선택 후 열화상 이미지에서
마우스로 3포인트 클릭)

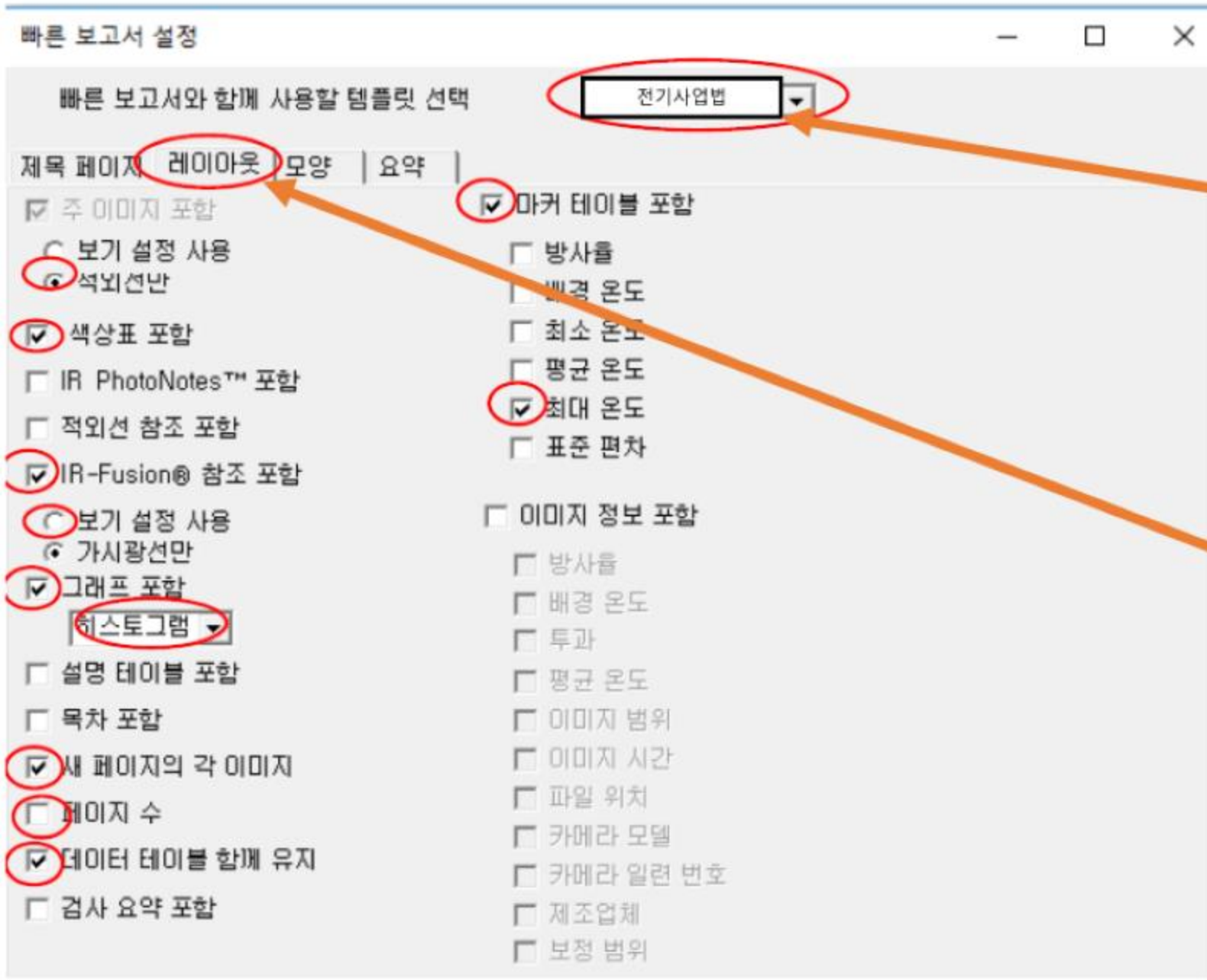
4-3. 지정 후 확인 클릭

동일한 방법으로 나머지 이미지에 모두 적용

5. 보고서 설정



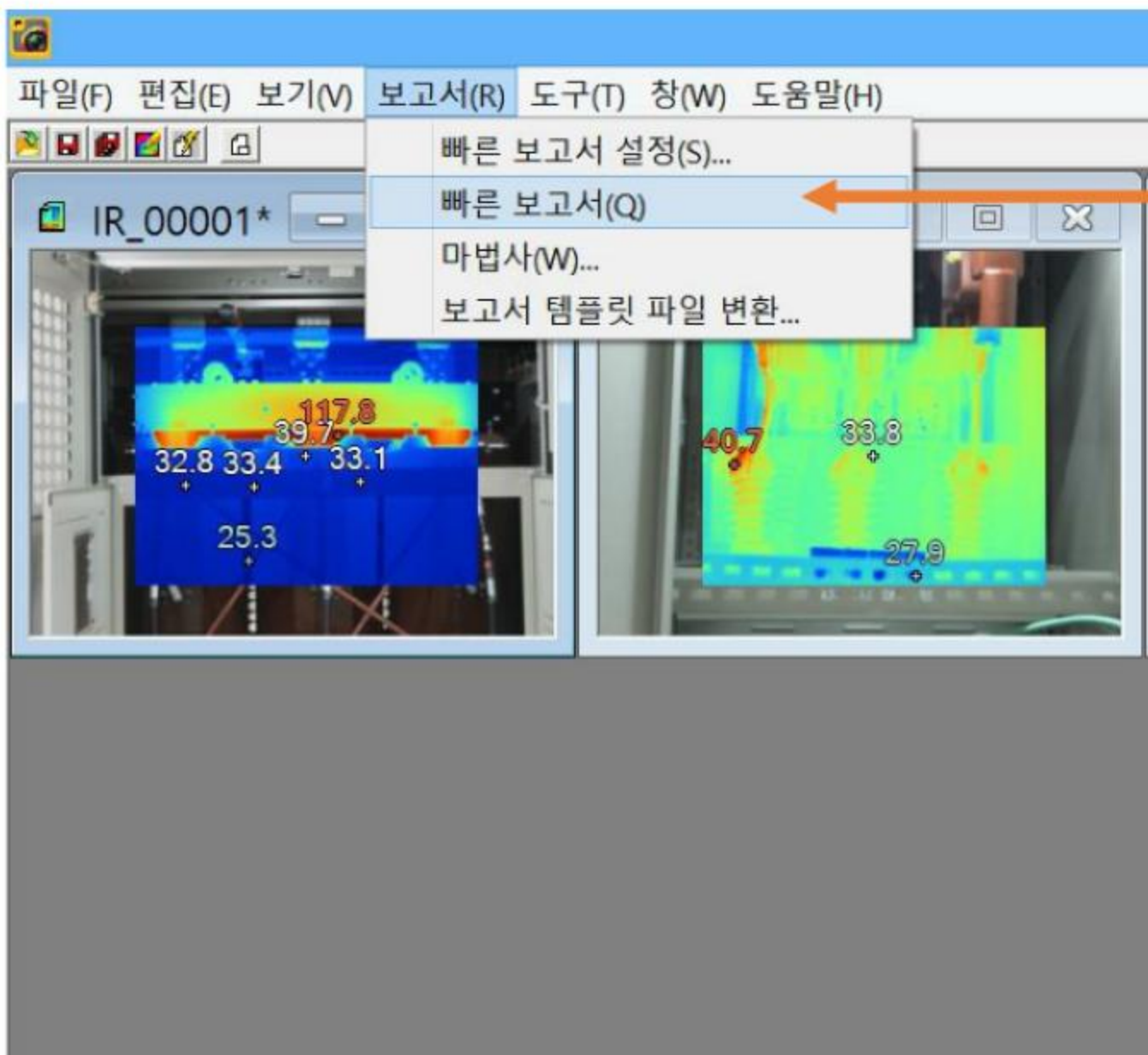
5-1 보고서 메뉴에서 빠른 보고서 설정 클릭



5-2. 템플릿을 전기사업법으로 선택

5-3. 화면과 같이 레이아웃 항목을 선택 (빨간색 동그라미 표시와 일치하도록 하기)

레이아웃 설정은 초기 한번만 적용
이후 4번 단계 진행 후 빠른 보고서를 클릭하면 보고서가 완성됩니다.



5-4. 빠른 보고서 클릭

5-5. 전기사업법 보고서 완성 (Word 문서)
- 측정대상, 사용전압, 측정조건, 온도 차, 판정결과, 종합의견은 안전관리자가 직접입력

보고서 출력 시 주의사항

1. 이미지 저장 시 IS2파일이 아닌 JPG, BMP 등으로 저장된 파일은 전용프로그램에서 온도 분석이 불가능 합니다. 따라서 보고서 출력도 불가능 하니 이점 유의하여 주시기 바랍니다.
2. 보고서파일은 기본적으로 MS Word 문서로 출력이 됩니다. Word가 없으신 분은 PDF파일로도 출력이 가능하니 아래 방법을 참조하시기 바랍니다. (PDF파일로 출력 시 수정불가)

적외선 열화상분포 측정기록표(분기,반기,연차)

2017-04-26 오후 10:20:35

측정대상	
사용전압	
측정조건	

1. 판정기준(3상 비교법)

	정상	주의	이상	측정온도차	판정결과
온도차	5°C 미만	5°C 이상 ~ 10°C 미만	10°C 이상	°C	

온도차는 최고치와 최저치의 차이임.

2. 부위별 측정온도

이름	온도
P0	33.6°C
P1	33.2°C
P2	33.6°C

3. 측정부위의 Thermographic

IR_00004.IS2

가시광선 이미지

4. 종합의견

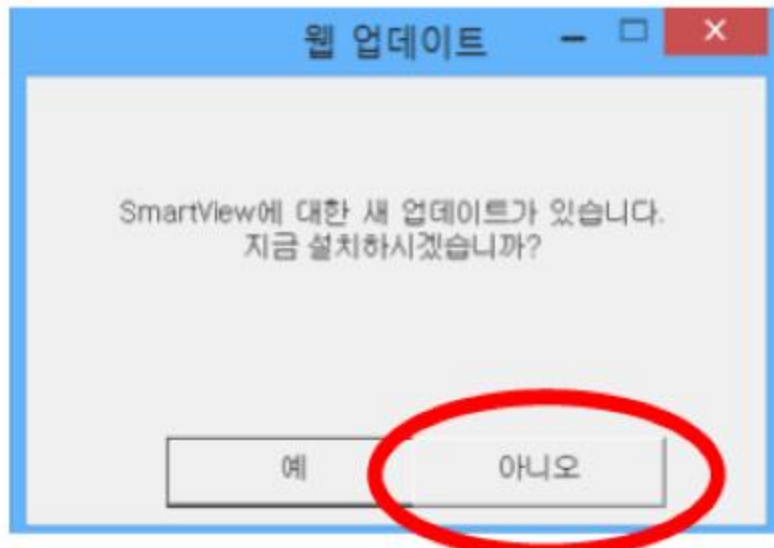
보고서 출력파일 형식 선택

편집 > 기본설정 > 보고서 메뉴 > 출력형식 선택

1. PDF
2. MS word
3. PDF 및 MS Word (2가지 파일 모두 출력)

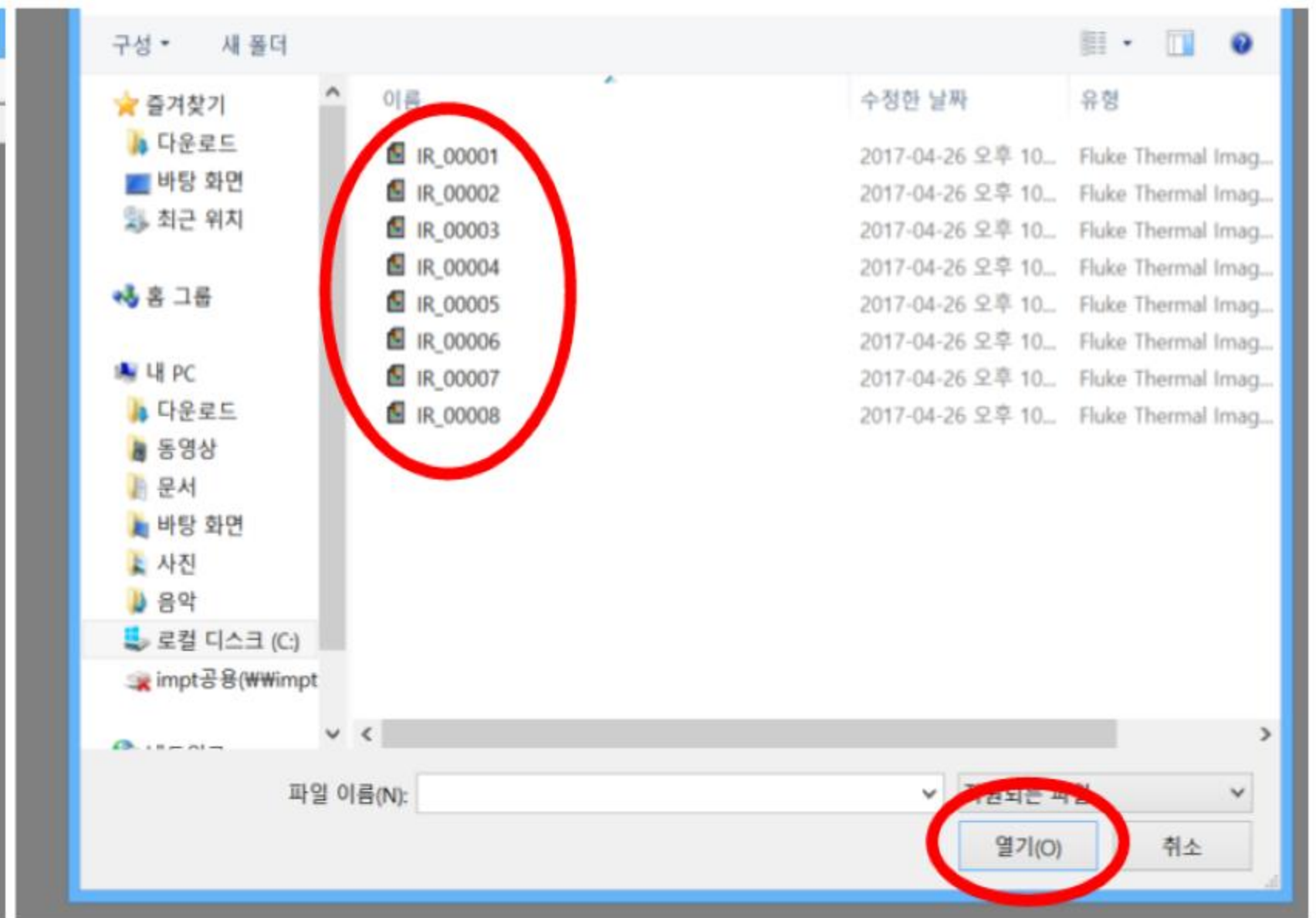
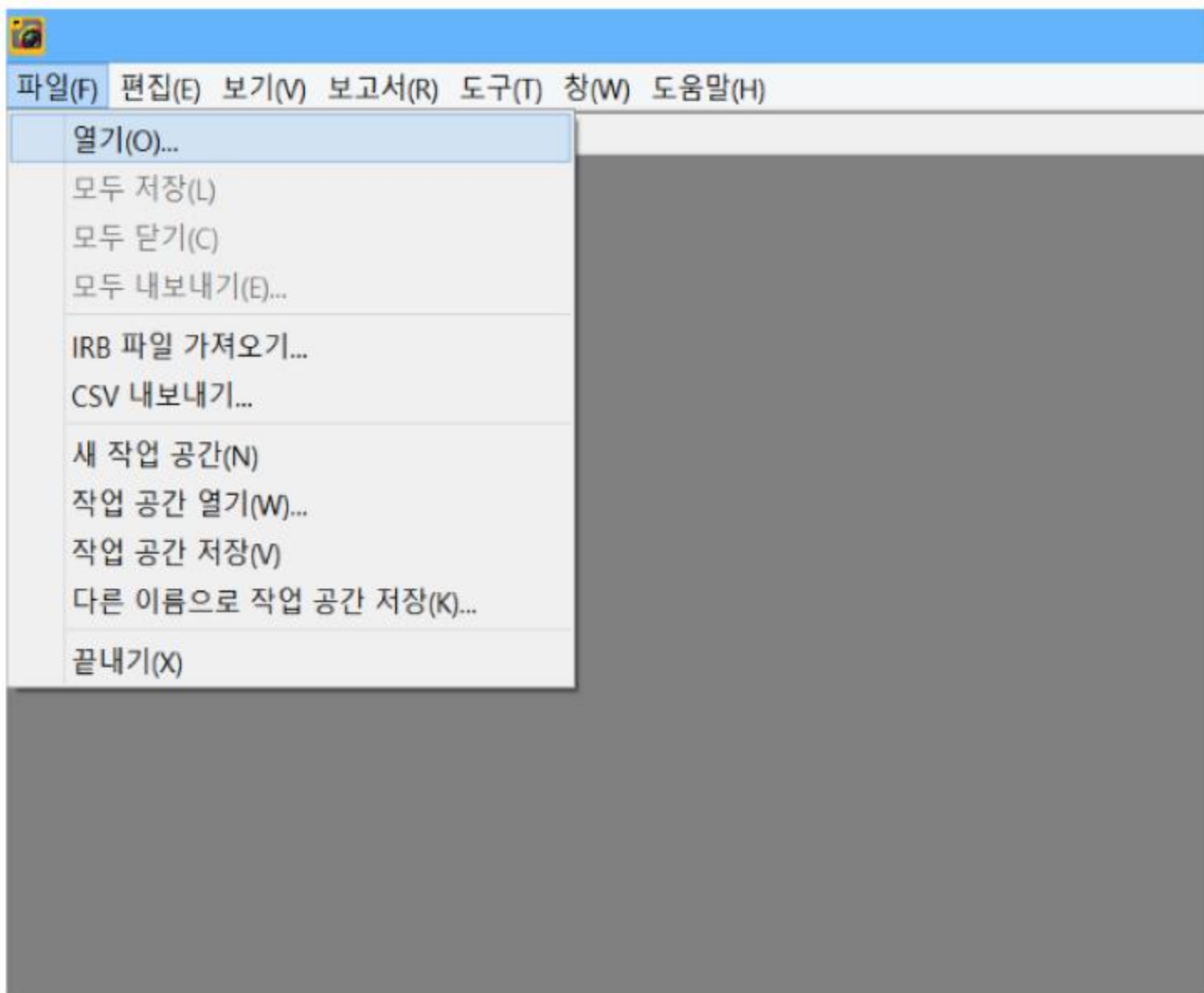
일반보고서 작성방법

1. 바탕화면에서 열화상카메라 소프트웨어 열기

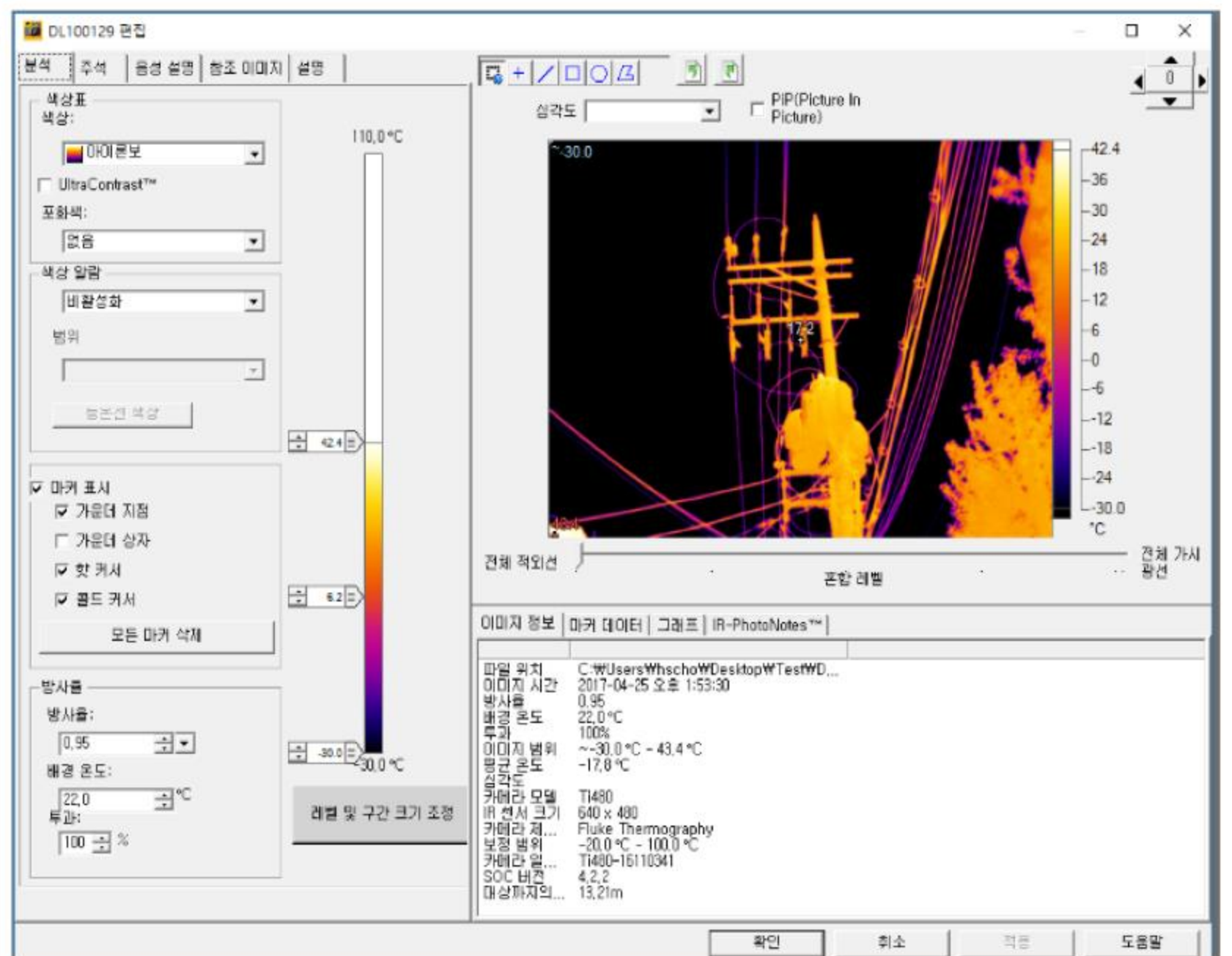
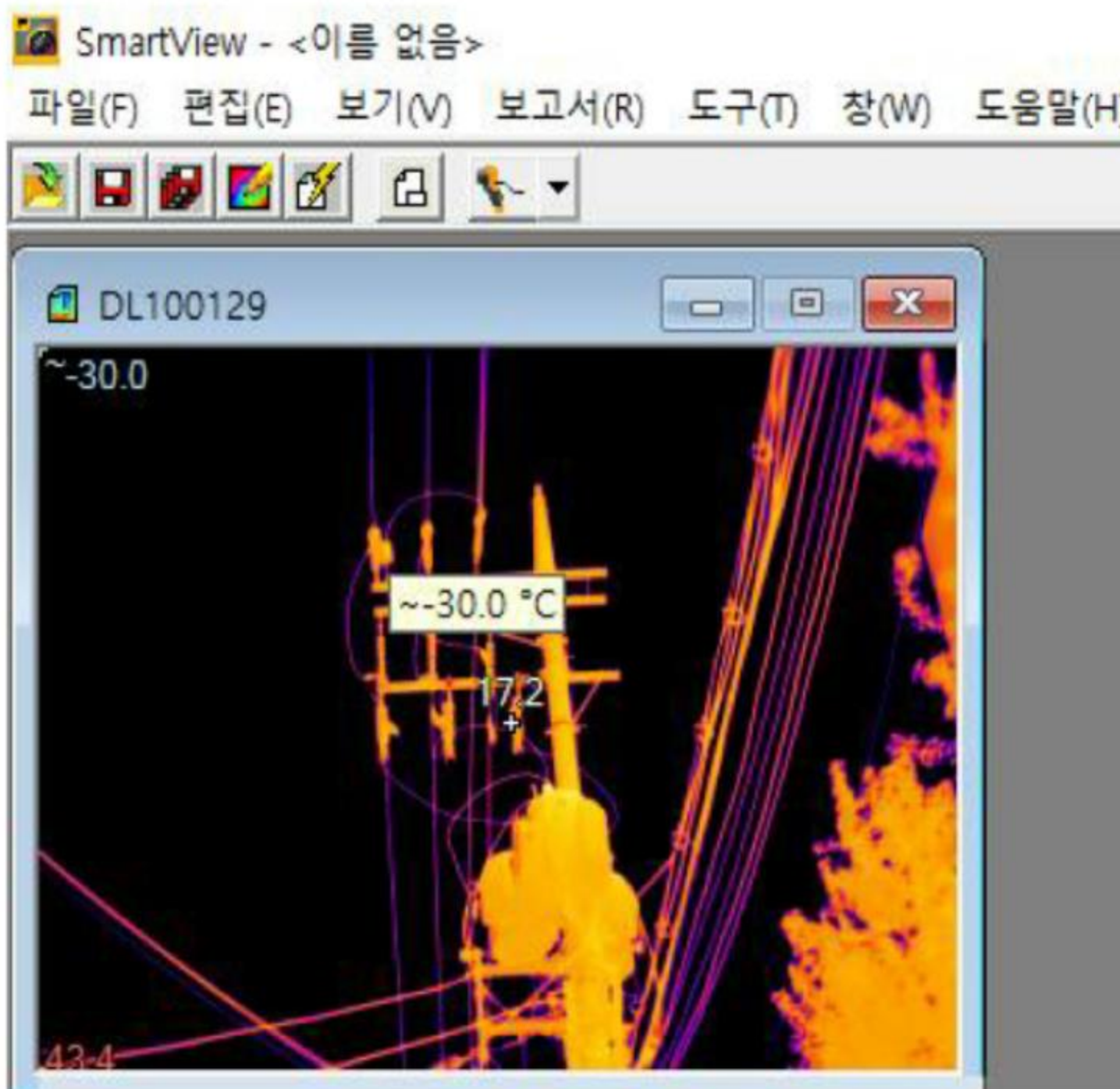


소프트웨어 실행 시 나오는 업데이트 문구는 "아니오" 선택
(업데이트 시 장시간 소요, 3.14버전 사용 권장)

2. PC로 전송한 열화상 이미지 파일 열기(여러 장 열기 가능)



2-1. 파일을 열어 이미지를 불러옵니다.



2-2 이미지를 마우스로 더블 클릭하면 편집모드로 전환됩니다.

2-3 선택한 열화상 이미지를 분석 합니다.

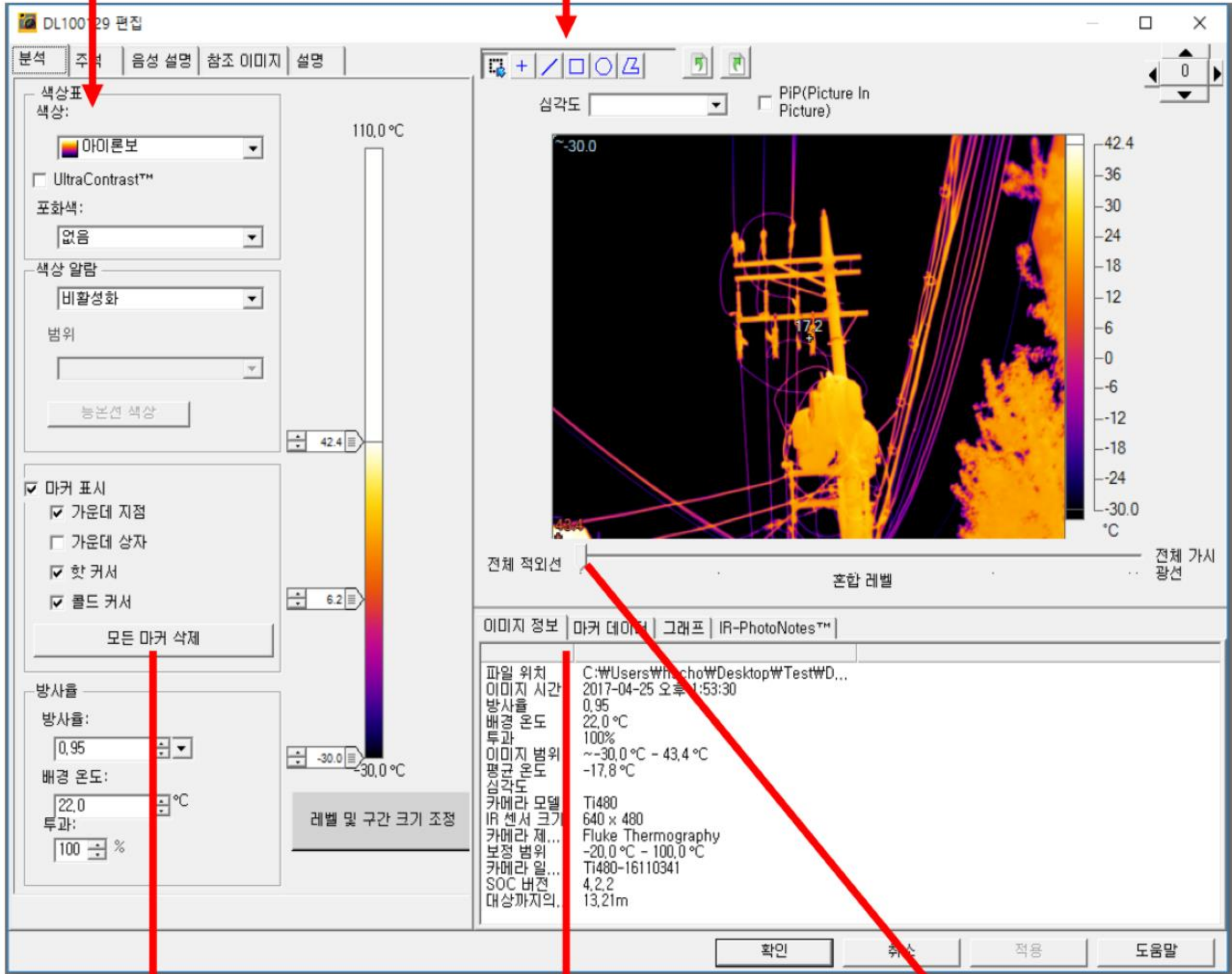
▶ 분석 후 확인버튼 클릭

*색상표

원하는 색상, 알람 기능 등을 적용

*온도 마커(온도표시)

이미지의 원하는 지점을 클릭하면 온도가 표시



*기능표시

이미지정보, 마커 정보, 그래프기능, 사진 참조기능

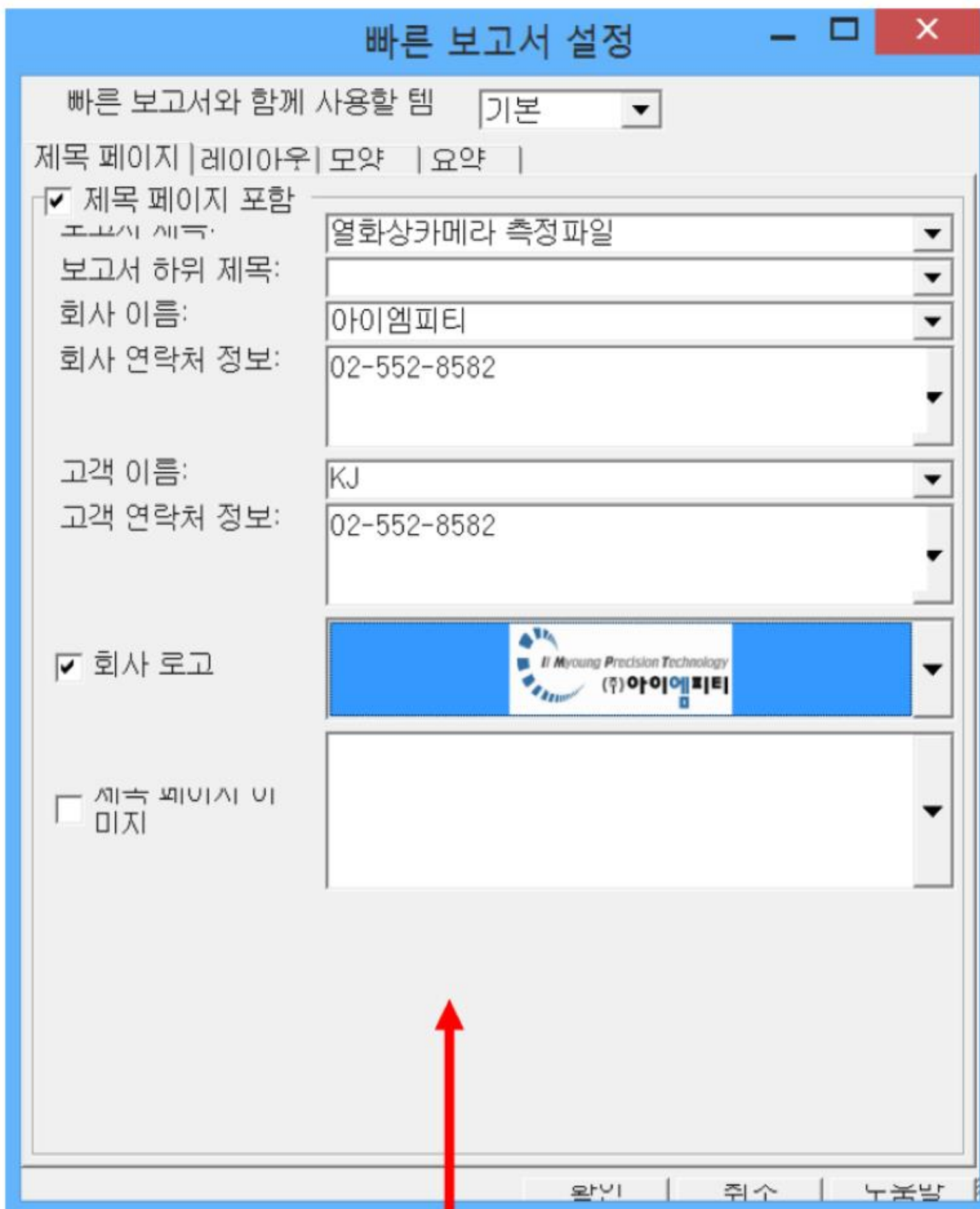
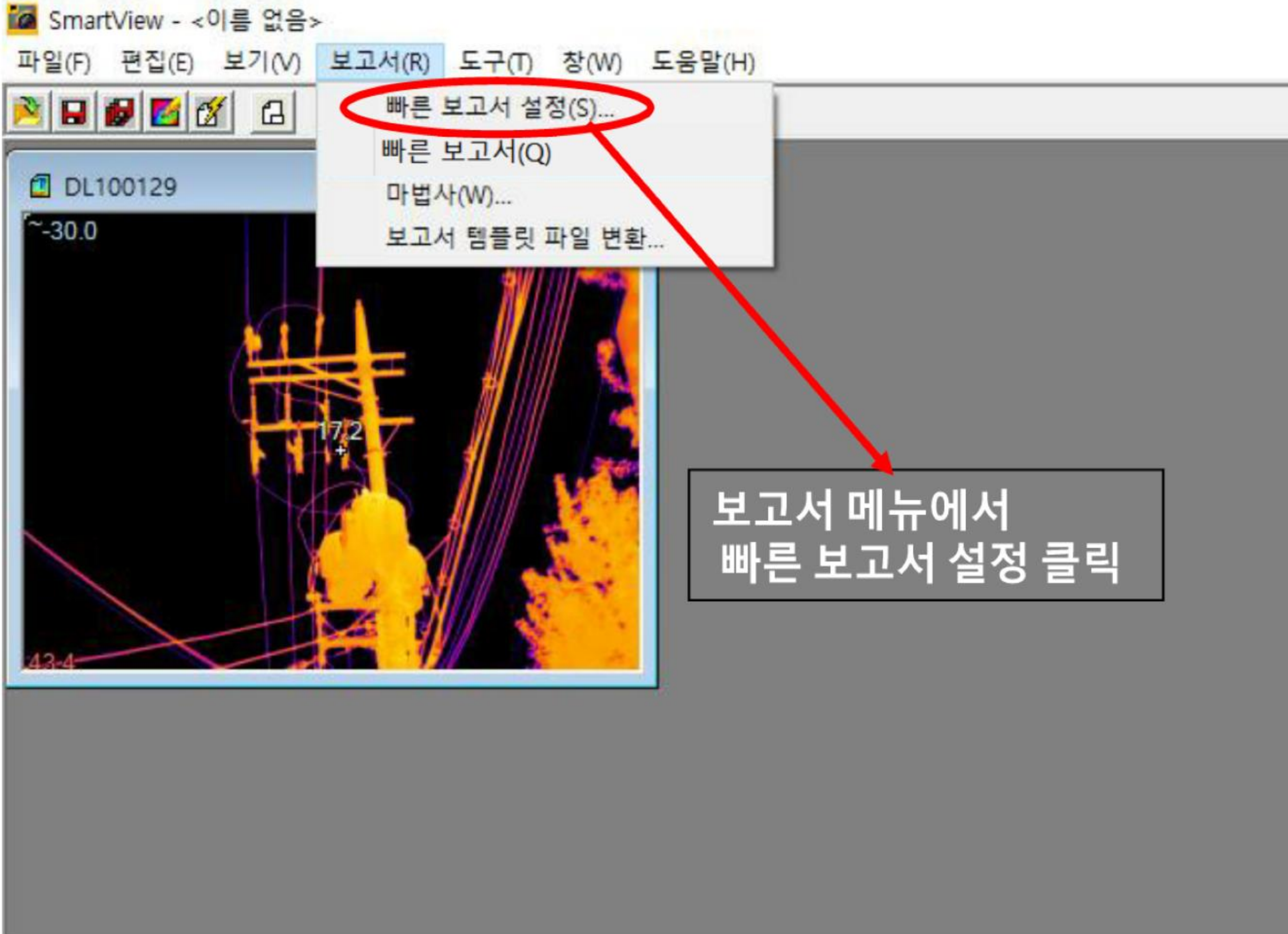
*기본마커

- 가운데 지점 온도 마커
- 핫 커서(최고온도)
- 콜드 커서(최저온도)
- 모든 마커 삭제 기능

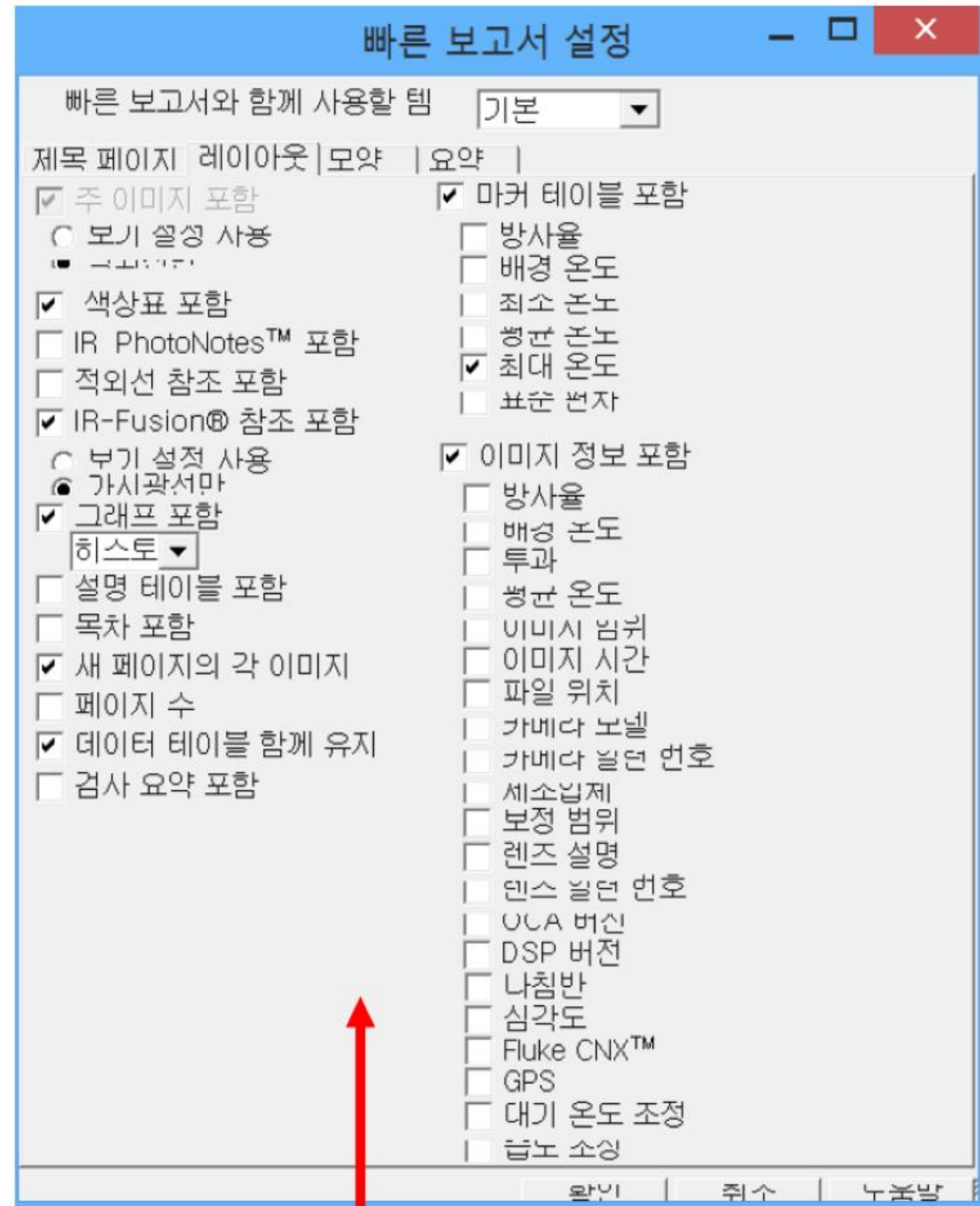
*열화상/실화상

열화상과 실화상 이미지 비율조절
(마우스를 이용하여 bar를 좌,우측으로 드래그)

5. 보고서 설정



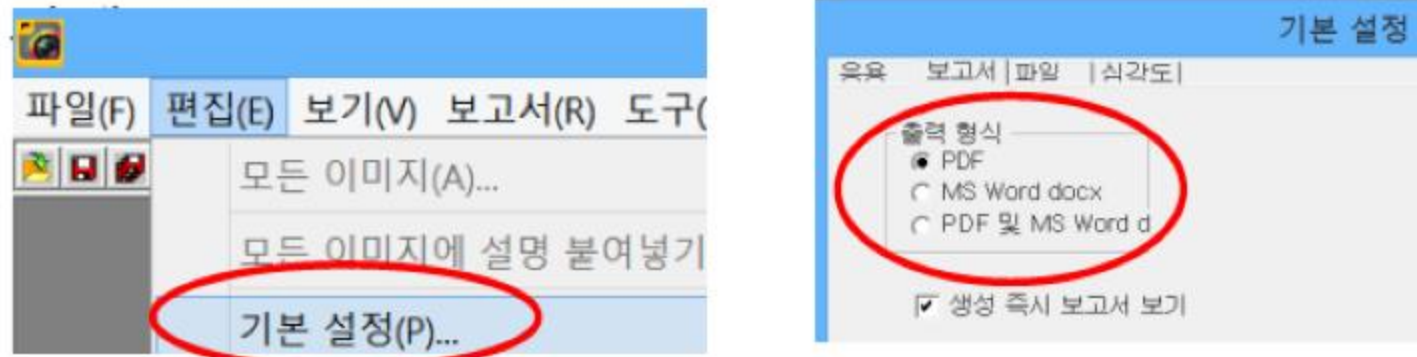
보고서 제목페이지 설정
 (포함 / 미 포함 선택)



보고서에 기재 될 내용 정하기
 (원하는 항목만 선택)

5. 보고서 출력

보고서 출력파일 형식



편집 > 기본설정 > 보고서 메뉴 > 출력형식 선택

1. PDF
2. MS word
3. PDF 및 MS Word (2가지 파일 모두 출력)

